

Изготавливаются по ТУ 4861-002-64600223-13

400 – 12000 м³/час

◆ рабочее колесо с вперед загнутыми лопатками.

Размещение двигателя вне воздушного канала предохраняет его от воздействия нежелательных примесей воздушного потока (паров воды, жира и т.п.) и обеспечивает повышенную производительность вентилятора.

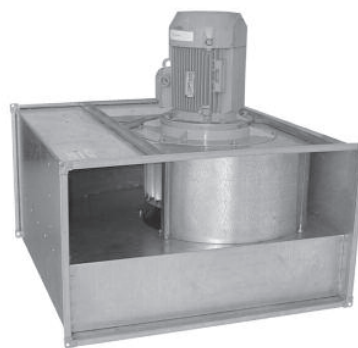
Возможность регулирования частоты вращения переключением полюсов многоскоростного двигателя (при заказе) или частотным преобразователем.

Корпус из оцинкованной стали, сварное стальное колесо с покрытием порошковой краской.

Вентиляторы могут поставляться в комплекте с гибкими вставками.

Динамическая балансировка рабочих колес.

Работа вентилятора в любом положении.



Вентиляторы ВРПВ-Н КХ предназначены для эксплуатации в вытяжных системах кухонь и местных отсосов других производств для перемещения воздуха, имеющего температуру до +200 °С и повышенную влажность.

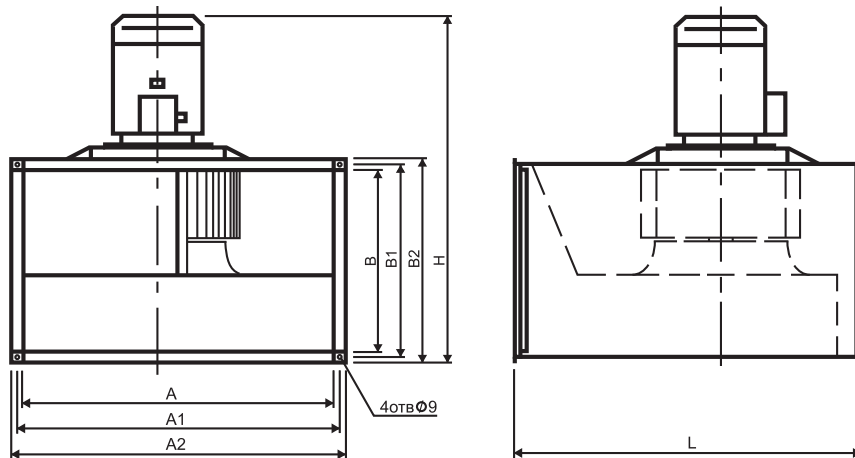
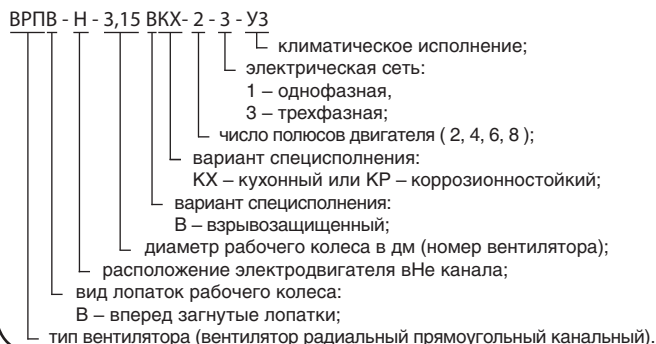
Вентиляторы ВРПВ-Н КР имеют корпус из нержавеющей стали и предназначены для перемещения слабоагрессивных газо-паровоздушных смесей.

Допускается применение по 2-й категории размещения при условии защиты электродвигателя от атмосферных осадков и прямого солнечного излучения.

Системы автоматического управления см. на странице 182.

Возможен вариант взрывозащищенного исполнения.

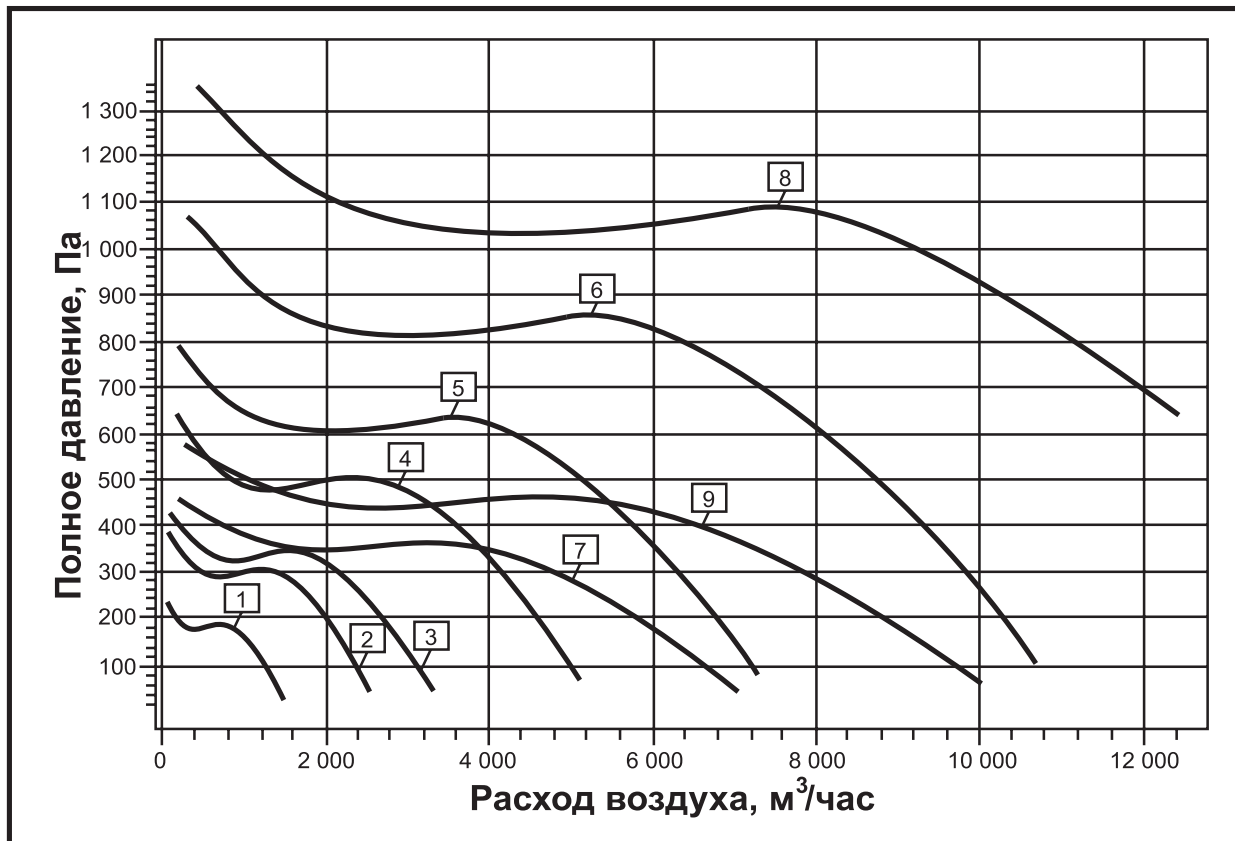
Вентиляторы обозначаются по приведенному ниже ключу



№	Тип вентилятора	Размеры, мм							Масса, кг	
		A	B	A1	B1	A2	B2	H		L
1	ВРПВ-Н-2-4-3/1	500	250	520	270	540	290	495	550	18,4
2	ВРПВ-Н-2,25-4-3/1	500	300	520	320	540	340	570	600	20,7
3	ВРПВ-Н-2,5-4-3/1	600	300	620	320	640	340	590	680	37
4	ВРПВ-Н-2,8-4-3	600	350	620	370	640	390	650	720	56,8
5	ВРПВ-Н-3,15-4-3	700	400	720	420	740	440	780	780	64
6	ВРПВ-Н-3,55-4-3	800	500	830	530	860	560	900	900	72
7	ВРПВ-Н-3,55-6-3	800	500	830	530	860	560	900	900	90,5
8	ВРПВ-Н-4-4-3	900	500	930	530	960	560	980	1035	131
9	ВРПВ-Н-4-6-3	900	500	930	530	960	560	920	1035	102

СВОДНАЯ ДИАГРАММА ХАРАКТЕРИСТИК

400 – 12000 м³/час



№	Тип вентилятора	Размеры сечения канала АхВ, мм	Тип электродвигателя	Частота n, мин ⁻¹	Мощность N _у , кВт	Корректированный уровень звуковой мощности L _{рА} , дБ(А)	
						на входе	на выходе
1	ВРПВ-Н-2-4-3	500x250	АИР63В4	1420	0,37	71	74
	ВРПВ-Н-2-4-1	500x250	АИРЕ71А4	1420	0,37	71	74
2	ВРПВ-Н-2,25-4-3	500x300	АИР71А4	1450	0,55	74	77
	ВРПВ-Н-2,25-4-1	500x300	АИРЕ71В4	1450	0,55	74	77
3	ВРПВ-Н-2,5-4-3	600x300	АИР80А4	1350	1,1	77	80
4	ВРПВ-Н-2,8-4-3	600x350	АИР80В4	1450	1,5	80	83
5	ВРПВ-Н-3,15-4-3	700x400	АИР100L4	1410	4	83	86
6	ВРПВ-Н-3,55-4-3	800x500	АИР112М4	1450	5,5	87	89
7	ВРПВ-Н-3,55-6-3	800x500	АИР100L6	950	2,2	67	71
8	ВРПВ-Н-4-4-3	900x500	АИР132М4	1450	11	89	91
9	ВРПВ-Н-4-6-3	900x500	АИР112МВ6	950	4	82	84

Изготавливаются по ТУ 4861-002-64600223-13

500 – 14000 м³/час

- ◆ рабочее колесо с назад загнутыми лопатками;
- ◆ низкий уровень энергопотребления.

Размещение двигателя вне воздушного канала предохраняет его от воздействия нежелательных примесей воздушного потока (паров воды, жира и т.п.).

Возможность регулирования частоты вращения переключением полюсов многоскоростного двигателя (при заказе) или частотным преобразователем.



Корпус из оцинкованной стали, сварное стальное колесо с покрытием порошковой краской. У вентиляторов ВРПН-Н КХ рабочее колесо из нержавеющей стали не имеет покрытия, что позволяет, при необходимости, очищать колесо по методике, указанной в паспорте к вентилятору и на странице 176.

Вентиляторы ВРПН-Н КХ предназначены для эксплуатации в вытяжных системах кухонь и местных отсосов других производств для перемещения воздуха, имеющего температуру до +200 °С и повышенную влажность.

Вентиляторы ВРПН-Н КР изготовлены из нержавеющей стали и предназначены для перемещения слабоагрессивных газо-паровоздушных смесей.

Допускается применение по 2-й категории размещения при условии защиты электродвигателя от атмосферных осадков и прямого солнечного излучения.

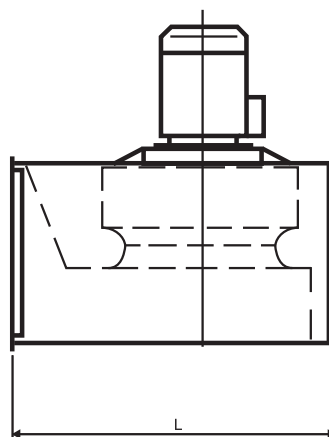
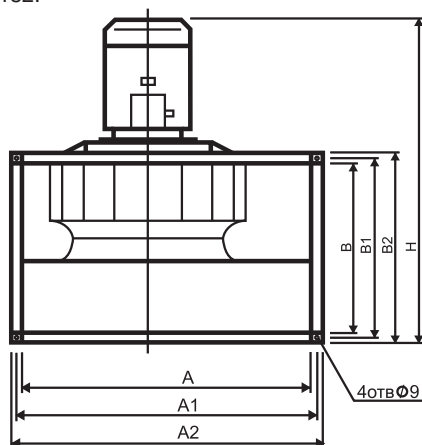
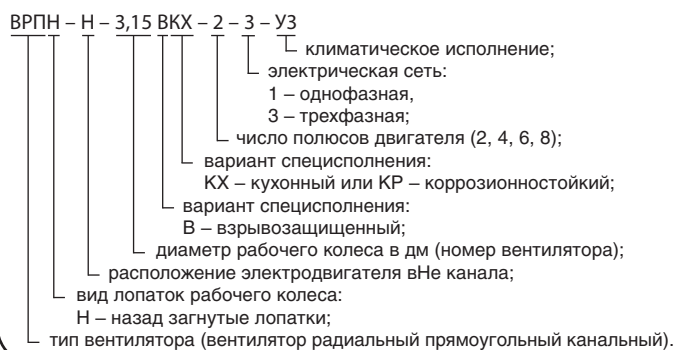
Для обеспечения нормальной работы вентилятора рекомендуется устанавливать перед ним масложирозадерживающий фильтр, который должен проходить регулярную очистку или замену.

Динамическая балансировка рабочих колес.
Работа вентилятора в любом положении.

Возможен вариант взрывозащищенного исполнения.

Системы автоматического управления см. на странице 182.

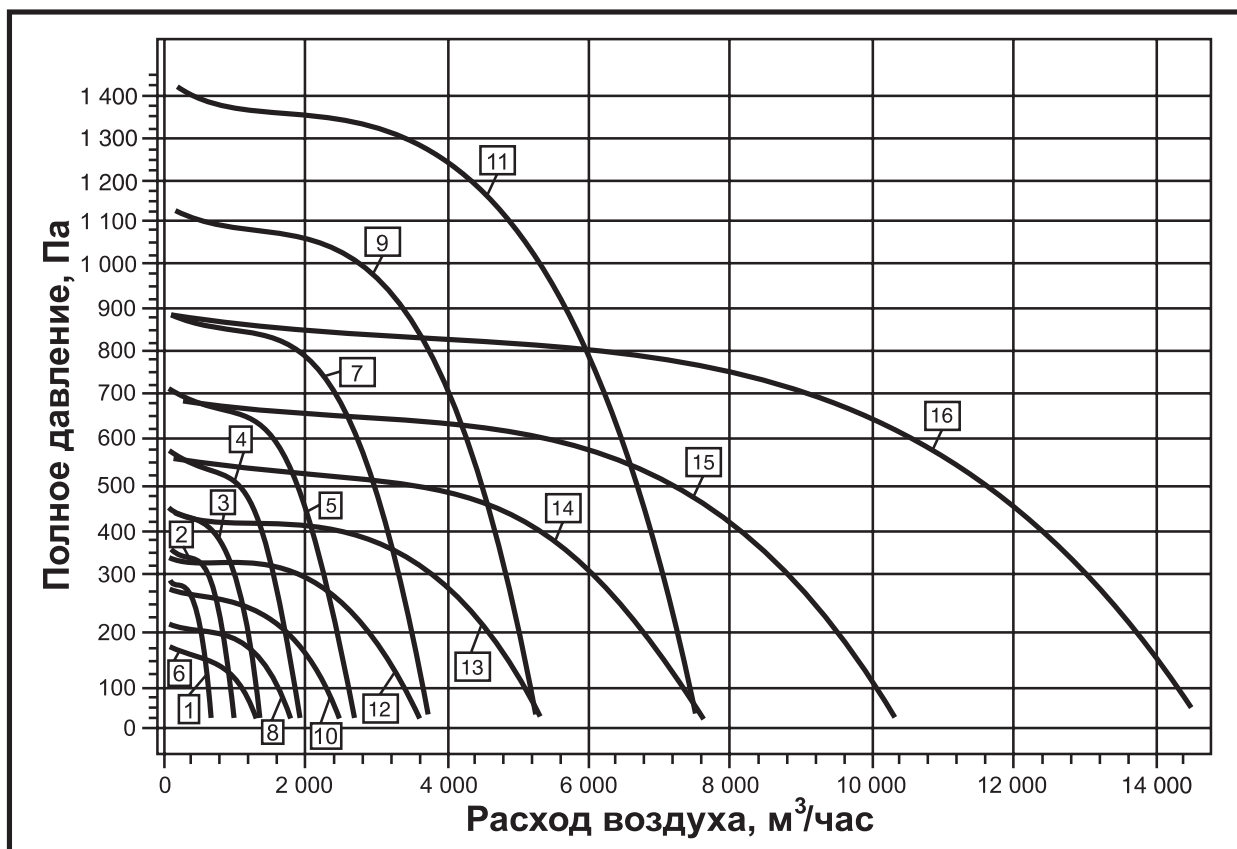
Вентиляторы обозначаются по приведенному ниже ключу



№	Тип вентилятора	Размеры, мм								Масса, кг
		A	B	A1	B1	A2	B2	H	L	
1	ВРПН-Н-1,6-2-3/1	300	150	320	170	340	190	340	340	10,8 (10,9)
2	ВРПН-Н-1,8-2-3/1	400	200	420	220	440	240	420	365	15,3 (15,4)
3	ВРПН-Н-2-2-3/1	400	200	420	220	440	240	420	365	16,0 (16,1)
4	ВРПН-Н-2,25-2-3/1	500	250	520	270	540	290	475	455	23,8 (23,9)
5	ВРПН-Н-2,5-2-3/1	500	250	520	270	540	290	475	455	25,5 (25,6)
6	ВРПН-Н-2,5-4-3/1	500	250	520	270	540	290	440	455	23,0 (23,1)
7	ВРПН-Н-2,8-2-3	500	300	520	320	540	340	560	475	32,4 (32,5)
8	ВРПН-Н-2,8-4-3/1	500	300	520	320	540	340	520	475	26,4 (26,5)
9	ВРПН-Н-3,15-2-3	500	300	520	320	540	340	585	530	39,7 (39,8)
10	ВРПН-Н-3,15-4-3/1	500	300	520	320	540	340	520	530	30,8 (30,9)
11	ВРПН-Н-3,55-2-3	600	350	620	370	640	390	665	585	52,8 (52,9)
12	ВРПН-Н-3,55-4-3/1	600	350	620	370	640	390	575	585	39,9 (40)
13	ВРПН-Н-4-4-3	700	400	720	420	740	440	660	665	53,7 (53,8)
14	ВРПН-Н-4,5-4-3	800	500	830	530	860	560	790	835	79,4 (79,5)
15	ВРПН-Н-5-4-3	800	500	830	530	860	560	820	835	88,8 (88,9)
16	ВРПН-Н-5,6-4-3	1000	500	1030	530	1060	560	975	950	110,6 (110,7)

СВОДНАЯ ДИАГРАММА ХАРАКТЕРИСТИК

500 – 14000 м³/час



№	Тип вентилятора	Размеры сечения канала АхВ, мм	Тип электродвигателя	Частота n, мин ⁻¹	Мощность N _y , кВт	Корректированный уровень звуковой мощности L _{рА} , дБ(А)	
						на входе	на выходе
1	ВРПН-Н-1,6-2-3	300x150	АИС56А2	2900	0,09	62	66
	ВРПН-Н-1,6-2-1	300x150	АИСЕ56А2	2900	0,09	62	66
2	ВРПН-Н-1,8-2-3	400x200	АИС56В2	2900	0,12	67	74
	ВРПН-Н-1,8-2-1	400x200	АИСЕ56В2	2900	0,12	67	74
3	ВРПН-Н-2,2-2-3	400x200	АИР56А2	2900	0,18	69	73
	ВРПН-Н-2,2-2-1	400x200	АИРЕ56В2	2900	0,18	69	73
4	ВРПН-Н-2,25-2-3	500x250	АИР63А2	2900	0,37	72	79
	ВРПН-Н-2,25-2-1	500x250	АИРЕ63В2	2900	0,37	72	79
5	ВРПН-Н-2,5-2-3	500x250	АИР63В2	2900	0,55	76	80
	ВРПН-Н-2,5-2-1	500x250	АИРЕ71А2	2900	0,55	76	80
6	ВРПН-Н-2,5-4-3	500x250	АИС56В4	1450	0,09	57	61
	ВРПН-Н-2,5-4-1	500x250	АИСЕ56В4	1450	0,09	57	61
7	ВРПН-Н-2,8-2-3	500x300	АИР71В2	2900	1,1	62	69
	ВРПН-Н-2,8-4-3	500x300	АИР56А4	1450	0,12	60	64
8	ВРПН-Н-2,8-4-1	500x300	АИРЕ56А4	1450	0,12	60	64
	ВРПН-Н-3,15-2-3	500x300	АИР80В2	2900	2,2	66	73
10	ВРПН-Н-3,15-4-3	500x300	АИР63А4	1450	0,25	65	69
	ВРПН-Н-3,15-4-1	500x300	АИРЕ63В4	1450	0,25	65	69
11	ВРПН-Н-3,55-2-3	600x350	АИР90L2	2900	3	81	88
	ВРПН-Н-3,55-4-3	600x350	АИР63В4	1450	0,37	67	71
12	ВРПН-Н-3,55-4-1	600x350	АИРЕ71А4	1450	0,37	67	71
	ВРПН-Н-4-4-3	700x400	АИР71В4	1450	0,75	72	76
14	ВРПН-Н-4,5-4-3	800x500	АИР80В4	1450	1,5	75	79
15	ВРПН-Н-5-4-3	800x500	АИР90L4	1450	2,2	79	83
16	ВРПН-Н-5,6-4-3	1000x500	АИР100L4	1450	4	80	84