

ISOR ... EC

Блок вентилятора с полной изоляцией



- Низкий уровень шумов за счет полной изоляции корпуса
- Поворотная смотровая крышка для удобной очистки блока вентилятора

ErP
2013 ✓

Рабочее колесо: Радиальная крыльчатка с загнутыми назад лопатками и оптимизированным КПД, балансировка в двух плоскостях (G6.3 DIN ISO 1940).

Двигатель: Двигатель с постоянным магнитом и электронным коммутатором имеет оптимальный КПД, не требует обслуживания, длительный срок службы шариковых подшипников. Встроенный термостатный выключатель защищает двигатель от перегрузки.

Корпус: Корпус из оцинкованной листовой стали, шумопоглощающая внутренняя обшивка из минеральной ваты толщиной 35 мм (DIN EN 13 501-1, класс строительных материалов A1), износостойкое покрытие из стекловолокна.

Сборка: Монтаж в различных положениях, возможность горизонтального и вертикального монтажа, непосредственное линейное встраивание в сеть трубопроводов. Встроенные монтажные петли для простого монтажа корпуса. Поворотная смотровая крышка для удобной очистки блока вентилятора.

Эффективность также в диапазоне частичных нагрузок: Технология EC позволяет очень эффективно эксплуатировать ISOR ... EC в диапазоне частичных нагрузок. Простое регулирование выполняется посредством контроллера EC.

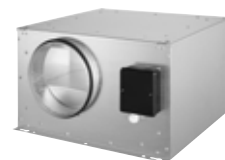
Оптимальная звукоизоляция: Высококачественный изоляционный материал, сшитый стеклонитью, соответствует класс строительных материалов A1 согласно DIN EN 13501-1.

Технические характеристики

	U_N В	f_N Гц	$I_{\text{макс.}}$ А	P_N Вт	$\eta_{\text{ст}}$ %	$\eta_{\text{и}}$ %	t_A °C	Степень защиты двигателя	Защита двигателя	Класс изоляции	Управление двигателем	Масса (кг)	Монтажная стена	MTP	GS	VM	RSK D	SDF	FTW
A	230 В ~	50	0,7	86	34	35	80	IP30	TMI	B	0-10V	11,4	124975	120175	107633	102647	113483	102700	112850
B	230 В ~	50	0,9	97	37	38	80	IP30	TMU	B	0-10V	17,9	124975	120175	107633	102649	113485	102703	112852
C	230 В ~	50	1,4	168	38	39	80	IP30	TMI	B	0-10V	18,7	124975	120175	107633	102650	113487	102704	112853

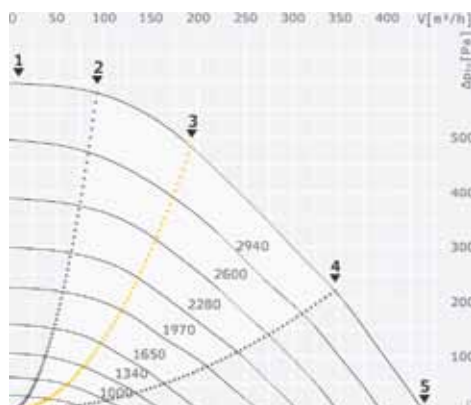
Аксессуары





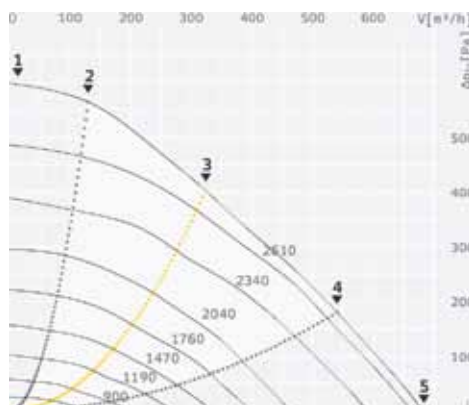
A ISOR 125 EC 01

ID 124892



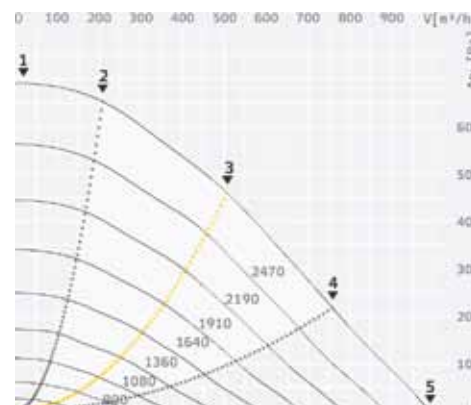
B ISOR 160 EC 01

ID 124896



C ISOR 200 EC 01

ID 124899



Рабочие характеристики

		1	2	3	4	5
I	A	0.4	0.5	0.6	0.7	0.7
P ₁	Вт	48	59	73	84	85
n	об/МИН	3224	3239	3235	3261	3280
L _{WA5}	дБ(A)	60	61	61	61	62
L _{WA6}	дБ(A)	73	74	74	74	76
L _{WA2}	дБ(A)	58	58	59	59	60

		1	2	3	4	5
I	A	0.5	0.7	0.8	0.8	0.8
P ₁	Вт	57	76	92	97	94
n	об/МИН	2903	2871	2728	2689	2706
L _{WA5}	дБ(A)	60	61	61	63	65
L _{WA6}	дБ(A)	70	71	72	73	75
L _{WA2}	дБ(A)	58	59	58	60	62

		1	2	3	4	5
I	A	0.9	1.1	1.3	1.3	1.3
P ₁	Вт	112	138	164	166	164
n	об/МИН	2749	2760	2746	2759	2781
L _{WA5}	дБ(A)	70	71	70	71	73
L _{WA6}	дБ(A)	77	78	78	80	83
L _{WA2}	дБ(A)	70	71	71	72	71

Звуковая мощность [Рабочая точка 3]

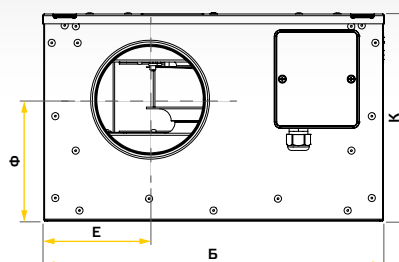
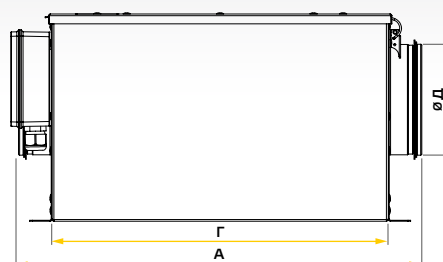
дБ(A)	Σ	125	250	500	1k	2k	4k	8k
L _{WA5}	61	52	56	57	49	46	45	39
L _{WA6}	74	56	64	69	69	67	62	55
L _{WA2}	59	51	51	56	48	42	35	29

дБ(A)	Σ	125	250	500	1k	2k	4k	8k
L _{WA5}	61	49	59	54	52	44	40	34
L _{WA6}	72	53	64	68	66	63	57	49
L _{WA2}	58	47	53	54	51	41	37	34

дБ(A)	Σ	125	250	500	1k	2k	4k	8k
L _{WA5}	70	53	63	57	69	48	46	37
L _{WA6}	78	57	72	73	73	69	63	54
L _{WA2}	71	50	59	57	71	45	37	30

Габариты

	A	B	K	Д	Е	Ф	Г
	ММ	ММ	ММ	ММ	ММ	ММ	ММ
A	451	380	232	Ø124	119	136	378
B	533	480	287	Ø159	145	171	460
C	533	480	287	Ø199	165	168	460

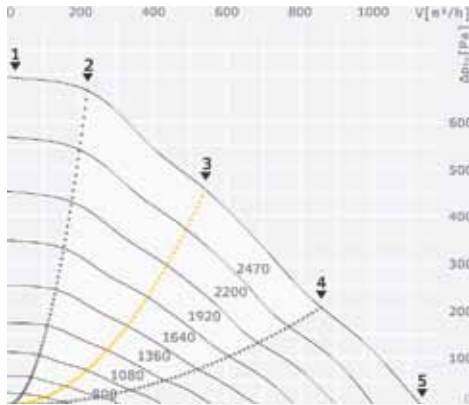


ISOR ... EC

Блок вентилятора с полной изоляцией

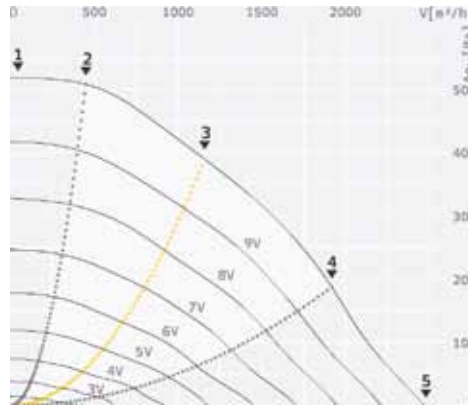
A ISOR 250 EC 01

ID 124902



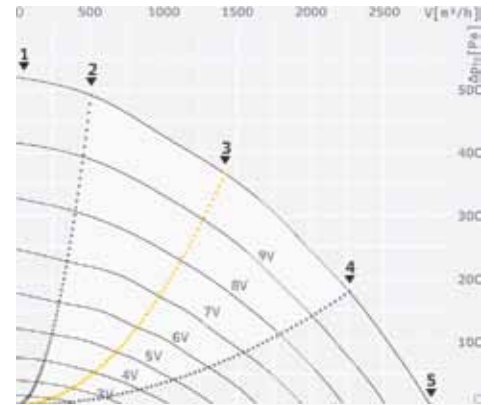
B ISOR 355 EC 10

ID 127220



C ISOR 400 EC 10

ID 127223



Рабочие характеристики

		1	2	3	4	5
I	A	0.9	1.2	1.4	1.4	1.3
P ₁	Вт	112	146	169	172	154
n	об/МИН	2758	2769	2753	2757	2769
L _{WAS}	дБ(A)	72	72	72	72	76
L _{WAG}	дБ(A)	78	78	79	80	83
L _{WA2}	дБ(A)	71	71	71	71	72

		1	2	3	4	5
I		0.7	1	1.3	1.5	1.5
P ₁	Вт	135	199	273	310	314
n	об/МИН	1598	1601	1601	1601	1600
L _{WAS}	дБ(A)	65	65	65	67	70
L _{WAG}	дБ(A)	72	71	71	75	78
L _{WA2}	дБ(A)	58	58	58	61	64

		1	2	3	4	5
I		0.7	1	1.4	1.6	1.5
P ₁	Вт	135	211	302	337	318
n	об/МИН	1598	1600	1601	1601	1601
L _{WAS}	дБ(A)	64	62	63	69	72
L _{WAG}	дБ(A)	72	71	72	77	79
L _{WA2}	дБ(A)	58	57	57	63	65

Звуковая мощность [Рабочая точка 3]

дБ(A)	Σ	125	250	500	1k	2k	4k	8k
L _{WAS}	72	52	65	59	71	53	51	42
L _{WAG}	79	54	71	73	74	70	64	55
L _{WA2}	71	48	61	58	70	48	40	32

дБ(A)	Σ	125	250	500	1k	2k	4k	8k
L _{WAS}	65	61	56	49	52	58	53	43
L _{WAG}	71	64	65	63	62	62	57	48
L _{WA2}	58	55	51	47	42	44	40	33

дБ(A)	Σ	125	250	500	1k	2k	4k	8k
L _{WAS}	63	61	57	49	45	49	46	39
L _{WAG}	72	67	66	64	61	60	56	48
L _{WA2}	57	55	51	43	40	40	39	33

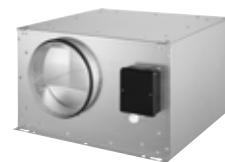
Технические характеристики

	U _N В	f _N Гц	I _{макс.} А	P _N Вт	η _{ст} %	η _и %	t _A °C	Степень защиты двигателя	Защита двигателя	Класс изоляции	Управление двигателем	Масса (кг)	Монтажная схема
A	230 В ~	50	1,5	173	39	39	80	IP30	TMI	B	0-10V	18,6	124975
B	230 В ~	50	1,6	314	43	44	60	IP54	-	F	0-10V	44,5	127658
C	230 В ~	50	1,7	341	45	46	60	IP54	-	F	0-10V	43,8	127658
D	230 В ~	50	3,1	652	45	46	60	IP54	-	F	0-10V	69,5	127658

Аксессуары

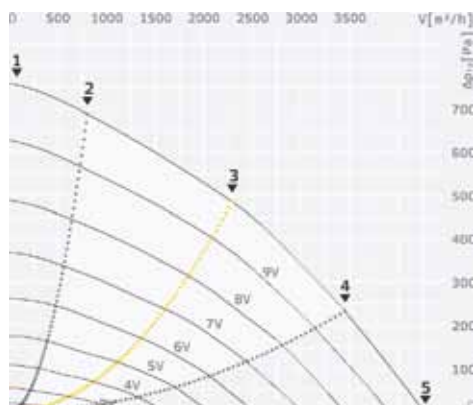


	MTP	GS	VM	RSK D	SDF	FTW
A	120175	107633	102651	113488	102705	112854
B	120175	107633	102653	113491	102707	112856
C	120175	107633	102654	113490	102708	112857
D	120175	107633	119495	-	-	-



D ISOR 450 EC 10

ID 127226



Рабочие характеристики

		1	2	3	4	5
I	A	1.5	2.1	2.9	3	2.8
P ₁	Вт	307	450	632	651	598
n	об/МИН	1701	1702	1703	1702	1703
L _{WA5}	дБ(A)	68	68	69	75	77
L _{WA6}	дБ(A)	76	77	77	83	85
L _{WA2}	дБ(A)	62	62	61	66	68

Звуковая мощность [Рабочая точка 3]

дБ(A)	Σ	125	250	500	1k	2k	4k	8k
L _{WA5}	69	68	63	55	54	54	51	44
L _{WA6}	77	68	71	71	70	67	63	56
L _{WA2}	61	58	56	49	46	45	45	40

Габариты

	A	Б	К	Д	Е	Ф	Г
	ММ	ММ	ММ	ММ	ММ	ММ	ММ
A	571	480	287	Ø249	190	148	460
B	761	680	492	Ø354	233	273	650
C	797	680	492	Ø399	256	263	650
D	946	780	547	Ø499	276	283	800

