



ОБРАТНЫЙ КЛАПАН RSK

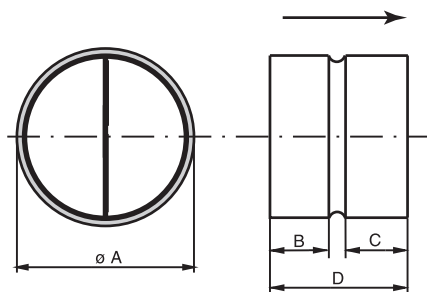
- обратный клапан предназначен для предотвращения обратного потока воздуха в системах вентиляции, не допускает попадания холодного воздуха в помещения, а также защищает систему вентиляции от пуха, пыли и насекомых.

Применение

Обратный клапан предназначен для установки в круглых воздуховодах.

Технические особенности

Клапан изготавливается из оцинкованной стали, две заслонки на пружинах, клапан может устанавливаться в вертикальном положении.



Модель	$\varnothing A$	D	B	C
RSK 100	100	80	24	33
RSK 125	125	100	33	44
RSK 150	150	100	34	43
RSK 160	160	120	42	55
RSK 200	200	140	55	62
RSK 250	250	140	54	62
RSK 315	315	140	50	65
RSK 350	350	197	75	75

Единицы измерения в таблице указаны в мм.

Аэродинамическое сопротивление RSK

